

Molly's English Club 教室だより 《Sep. 2015》

平成27年9月号

発行: 森英会話教室 森菊江 平成27年8月31日(月)

1. 第9回中学生英語スピーチコンテスト

- 教室大会: 日時 2015年9月6日(日) 19:00~21:15
(生徒集合=18:30)
場所 武蔵村山市民会館・小ホール
資格 中学生クラスの生徒の皆さん
費用 2000円/人 (9月分月謝で集金しました)
内容 ①自由
②スピーチを暗誦し発表する(スクリプトなし)

時間 中1&2=1.5分以内 中3=2.5分以内
審査委員 Ms. Yuhana Jamaludin Ms. Kimie Chu
選考 上位、中1=4名、中2=2名、中3=3名を選出
9/20(日)に行われる『SEEDS決勝大会』に出場して頂きます。

- 決勝大会: 日時 2015年9月20日(土) 19:00~21:30
場所 武蔵野スイングホール(2F)
☎0422-54-1313
ホームページ <http://www.musashino-culture.or.jp/swing/index.html>
アクセス JR中央線・武蔵境駅(北口)駅前 徒歩1分
出場者 教室大会の優秀者 名(中1x名 中2x名 中3x名)
引率 夜間開催なので、保護者引率をお願いします。
審査委員 サイラス先生、ボブ先生 原幸子先生

SEEDSスピーチコンテスト・教室予選=9/6(日)

決勝大会=9/20(日)

保護者の皆様(生徒の皆さん)、応援よろしくお願ひします!

Molly's English Club 教室だより 《Sep. 2015》

平成27年9月号

発行: 森英会話教室 森菊江 平成27年8月31日(月)

2. サマープログラム報告

●ユハナ先生の英語でクッキング

8月12日(水)、14日(金)、26日(水)に、小学生『英語でクッキング』を行ないました。作り方を聞いたり、欲しい材料を先生から頂いたり、、、実際に英語を使うことで、英語が身に付きます。

《1》照り焼きチキン&メープルプリン

照り焼きチキン+ふわふわオムレツ+アボカド添え！
プリンは、『レン・チン』の裏技で「す」が立たず滑らか〜。メープルシロップをかけて出来上がり！ お家でも試してね！



《2》ピーナッツバター&ゼリーサンドウィッチ

暗誦コンテストの課題”Peanut Butter & Jelly”サンドウィッチを作ってみました。ブルーベリー、ラズベリー、ブラックベリー、バナナをコップの中で潰し、ピーナッツバターと合わせてサンド！「美味しい〜！」
「ママとパパと妹にも分けてあげたい〜！」と、ランチボックスに詰めて帰る、優しい子がなんと多かったことかあ〜！



3. 英検実施について

- 試験日： 2015年10月11日(日)
集合時間： 詳細は後日
持ち物： HBの黒鉛筆(シャープペンシルも可) 消しゴム 腕時計
準備： 英検全問題集と配布プリントを必ず復習しておくこと！
注意： 万一、クラブ試合等で英検受験が出来なくなった方は、
9月13日(日)までに森までご連絡頂ければ、検定料を返金いたします。

Molly's English Club 教室だより 《Sep. 2015》

平成27年9月号

発行: 森英会話教室 森菊江 平成27年8月31日(月)

4. ハロウィーン仮装行列



恒例の Trick or Treating = 仮装行列を行います

■日時: 10月24日(土) 15時00分~16時30分位

■集合: 教室前 14:55

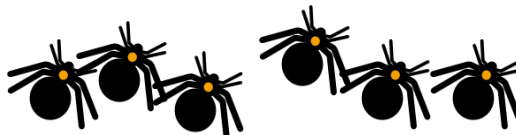
■内容: Trick or Treating

(仮装行列し約10件のお宅をお菓子をもって歩きます)

■服装: お家から楽しい仮装をして来てね! (出来れば引率のママもね~!)

■参加資格: 教室生 と 教室生の弟妹 (小2以下は保護者の引率をお願いします。)

■参加費: 500円/人



■締切り: 参加申込書と現金500円を封筒に入れ、封筒に記名の上10/9(金)まで
今年はお菓子購入(準備)を近隣のご家庭にお願いする都合上、
締切以降は受付できませんのでご了承下さい。

■持ち物: お菓子を入れる大きめの袋、歩きやすい靴

■注意: ①雨天で中止の場合、参加費の返却は出来ません。

なお、小雨決行か否かの連絡はメールで行うので
申込書に当日連絡可能なメールアドレスを記入して下さい。

②自転車での来場は出来ません。

③仮装行列後は、流れ解散になります。



Molly's English Club 教室だより 《Sep. 2015》

平成27年9月号

発行: 森英会話教室 森菊江 平成27年8月31日(月)

5. 9月～10月レッスン日程

9/6(日): 中学生スピコン (小ホール) 生徒集合 18:30 開場 18:45 開始 19:00

9/7(月): 教室あり (代休: 11/23)

9/15: レッスン通常通り 有

9/20(日): SEEDS スピコン

9/7(月): 教室あり (代休: 11/23)

10/11: 英検実施(時間等詳細別途)

10/24 (土): ハロウィン仮装行列

9/8~9/11 & 10/13~10/16 教室お休み

10/5~9 中学生テスト対策

10/5~ 小学生英語劇練習開始

9月						
日	月	火	水	木	金	土
		1	2	3	4	5
6	7	8	9	10	11	12
13	14	15	16	17	18	19
20	21	22	23	24	25	26
27	28	29	30			

10月						
日	月	火	水	木	金	土
				1	2	3
4	5	6	7	8	9	10
11	12	13	14	15	16	17
18	19	20	21	22	23	24
25	26	27	28	29	30	31

6. 発表会ボランティアのお願い

今年で15回目を迎える子ども英語発表会!

毎年、保護者の皆様には、さくたんのご協力を頂き誠にありがとうございます。

今年も、

◎衣装、小道具、大道具などの製作

◎発表会リハーサルや本番での生徒係、誘導係、受付

◎写真、DVD撮影

など、皆様のご協力を賜りたく、お願いする次第でございます。

協力頂けます項目を、森宛(mollykikue@gmail.com) にご連絡頂けると幸甚です。

Molly's English Club 教室だより 《Sep. 2015》

平成27年9月号

発行: 森英会話教室 森菊江 平成27年8月31日(月)

ハロウィーン 申込書

締切: 10月9日(金)

	参加者	学年 or 年齢	教室生・弟妹
1			教室生・弟妹
2			教室生・弟妹
3			教室生・弟妹
4			教室生・弟妹

⑨ 小2生以下のお子様は、保護者の方の引率をお願いします。

参加費 (500/人) x _____人 = ¥ _____

封筒に①参加費 x 人数 ②申込書を入れ、申し込んで下さい。

保護者: _____

必須 (eメール: _____)

ボランティアに協力します。 (○をつけてください)

1. 仮装行列引率

2. お菓子を配ります

当方でお金をお渡しするので予算内でお菓子を購入し、10/24日(土) 15時~16時半位の時間帯に、お宅の庭先でお菓子を配布。

3. 写真 仮装行列に同行し、その様子を撮影する

お名前: _____ 携帯: _____